

ISD

Intergemeentelijke Sociale Dienst
Brabantse Wal



Intergemeentelijke Sociale Dienst (ISD) Brabantse Wal



ISD

Intergemeentelijke Sociale Dienst
Brabantse Wal



Inhoud

- Inleiding Wethouder van Geel
- Oprichting ISD
- Bedrijfsvoering ISD
- Toekomstige ontwikkelingen
- Vragen

ISD

Intergemeentelijke Sociale Dienst
Brabantse Wal



Oprichting

Per 1 januari 2012: één sociale dienst.

Taken afzonderlijke gemeenteraden:

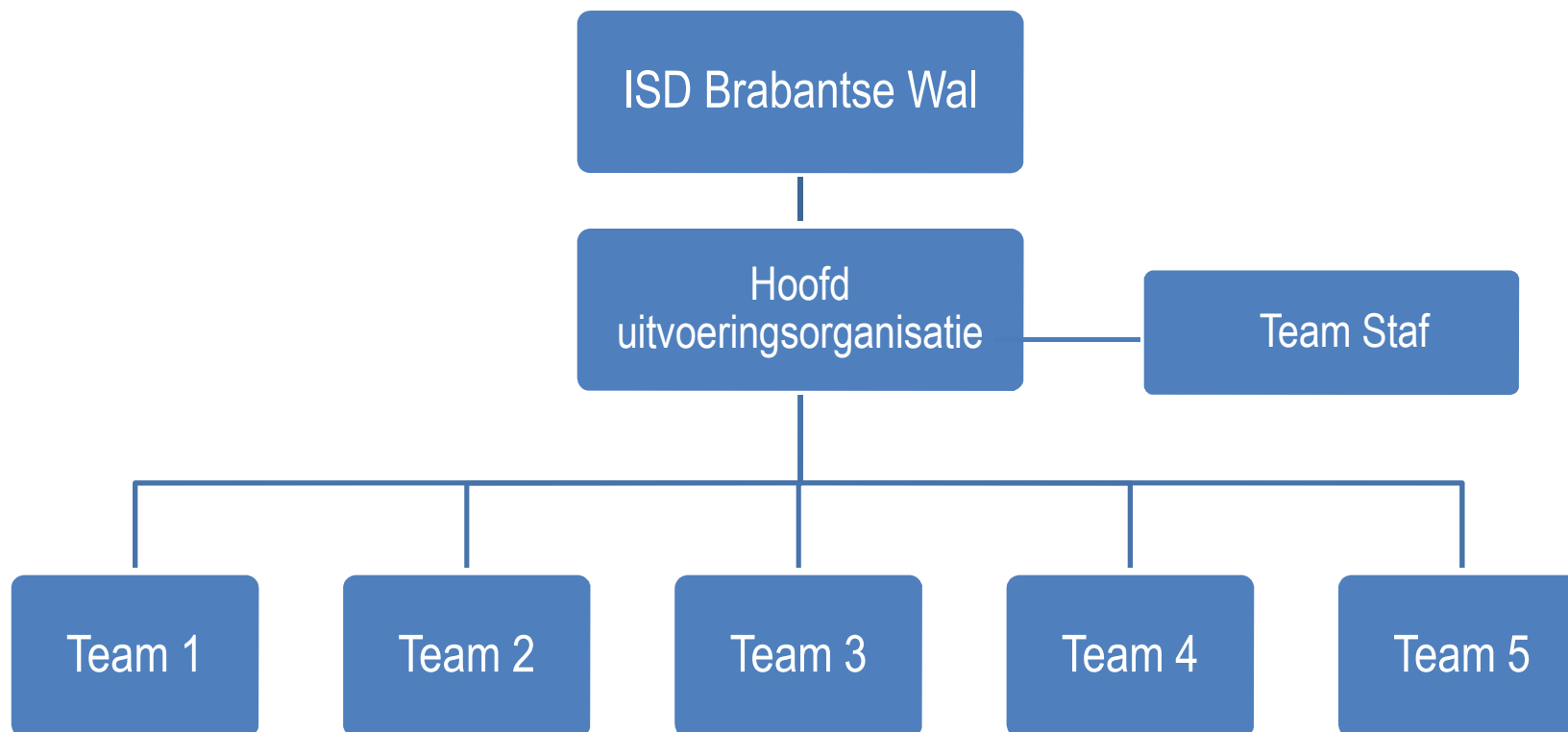
- Vaststelling van verordeningen;
- Bepaling van het strategisch beleid;
- Budgetrecht.

ISD

Intergemeentelijke Sociale Dienst
Brabantse Wal



Bedrijfsvoering



ISD

Intergemeentelijke Sociale Dienst
Brabantse Wal



Bedrijfsvoering

Werkzaamheden op hoofdlijnen:

- '4 weken plan'
- Schuldhulpverlening;
- Terugvordering Op Maat (TOM);
- Balie;
- Verlenen bijzondere bijstand;
- Beleidsontwikkeling.

ISD

Intergemeentelijke Sociale Dienst
Brabantse Wal



Bedrijfsvoering

Werkplein ISD Brabantse Wal:

- Intensief klantcontact;
- Samenwerking met in- en externe partners;
- Één aanspreekpunt voor werkgevers en werkzoekenden.

Doel: uitstroom naar werk of scholing en voorliggende voorzieningen

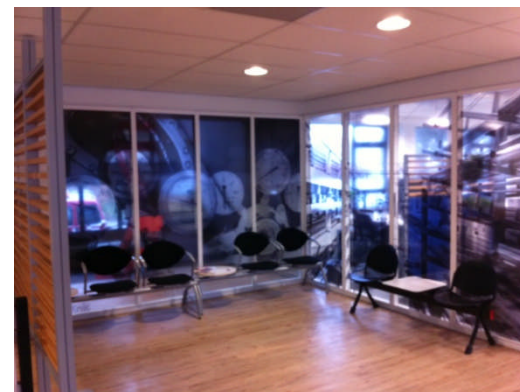


ISD

Intergemeentelijke Sociale Dienst
Brabantse Wal



Werkplein



ISD

Intergemeentelijke Sociale Dienst
Brabantse Wal



Bedrijfsvoering

Managementinformatie:

- Balanced Scorecard:
 - *Financieel*
 - *Klant*
 - *Intern*
 - *Kwaliteit*

Raadsinformatie:

- Kwartaalrapportage

ISD

Intergemeentelijke Sociale Dienst
Brabantse Wal



Resultaten

Poortwachterfunctie:

2012:

- 50% poortwachter
- 26% uitstroom
- 100 banen – 96% match

ISD

Intergemeentelijke Sociale Dienst
Brabantse Wal



Resultaten

Klantenaantallen per 1-1-2013:

- Steenbergen: 235
- Woensdrecht: 247
- Bergen op Zoom: 1500

Totaal ISD: 1982

ISD

Intergemeentelijke Sociale Dienst
Brabantse Wal



Resultaten

Door de vorming van 1 Sociale Dienst:

- 1 aanspreekpunt voor werkgevers;
- Harmonisatie van beleid en verordeningen;
- Waarborging continuïteit en kwaliteit;
- Afname aantal fte's.

ISD

Intergemeentelijke Sociale Dienst
Brabantse Wal



Toekomstige ontwikkelingen

Ontwikkelingen in wet- en regelgeving op het terrein
van de sociale zekerheid



ISD

Intergemeentelijke Sociale Dienst
Brabantse Wal



Toekomstige ontwikkelingen

Hoofdlijnen Sociaal Akkoord

- Oprichting van 35 regionale werkbedrijven;
- Wajong per 1 januari 2015 uitsluitend voor personen die volledig en duurzaam arbeidsongeschikt zijn;
- Herbeoordeling huidige bestand Wajongers;
- Instroom WSW stopt per 1 januari 2015;
- SW bedrijven gaan op in nieuwe werkbedrijven.

ISD

Intergemeentelijke Sociale Dienst
Brabantse Wal



Toekomstige ontwikkelingen

WWB maatregelen 2014

Belangrijkste maatregelen:

- Invoering huishoudinkomenstoets gebaseerd op kostendelersnorm;
- Tegenprestatie naar vermogen voor iedereen;
- Uniformering maatregelen;
- Intensivering armoedebeleid.

ISD

Intergemeentelijke Sociale Dienst
Brabantse Wal



Vragen?

